

# LA STABILISATION DE LA MALADIE EST IMPORTANTE POUR LES PERSONNES ATTEINTES

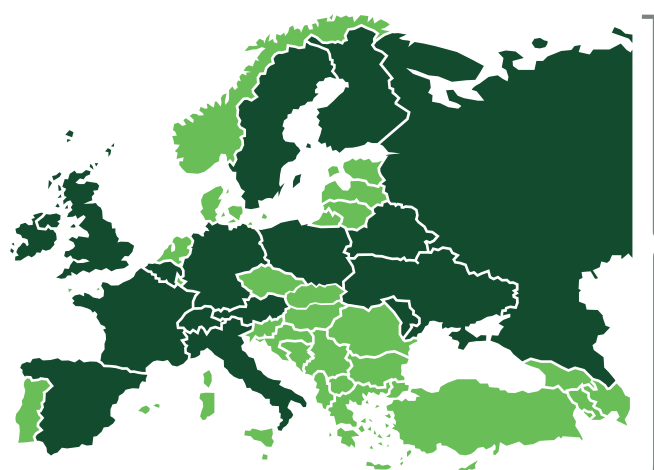
# L'AS

SANS INTERVENTION, LES PERSONNES ATTEINTES D'AMYOTROPHIE SPINALE (AS) VERRONT LEUR MALADIE ÉVOLUER AU FIL DU TEMPS...<sup>1,2</sup>

...IL EST DONC IMPORTANT DE **STABILISER ET DE MAINTENIR LA FONCTION MOTRICE** LE PLUS LONGTEMPS POSSIBLE

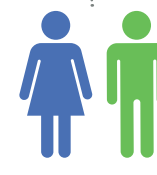
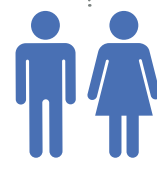
VOICI CE QU'EN PENSENT LES PERSONNES ATTEINTES D'AS ET LEURS SOIGNANTS...

16  
PAYS



822  
PARTICIPANTS

52% (425) DES PERSONNES VIVANT AVEC L'AS QUI ONT PARTICIPÉ ÉTAIENT DES ADULTES AGÉS DE 20 ANS ET PLUS

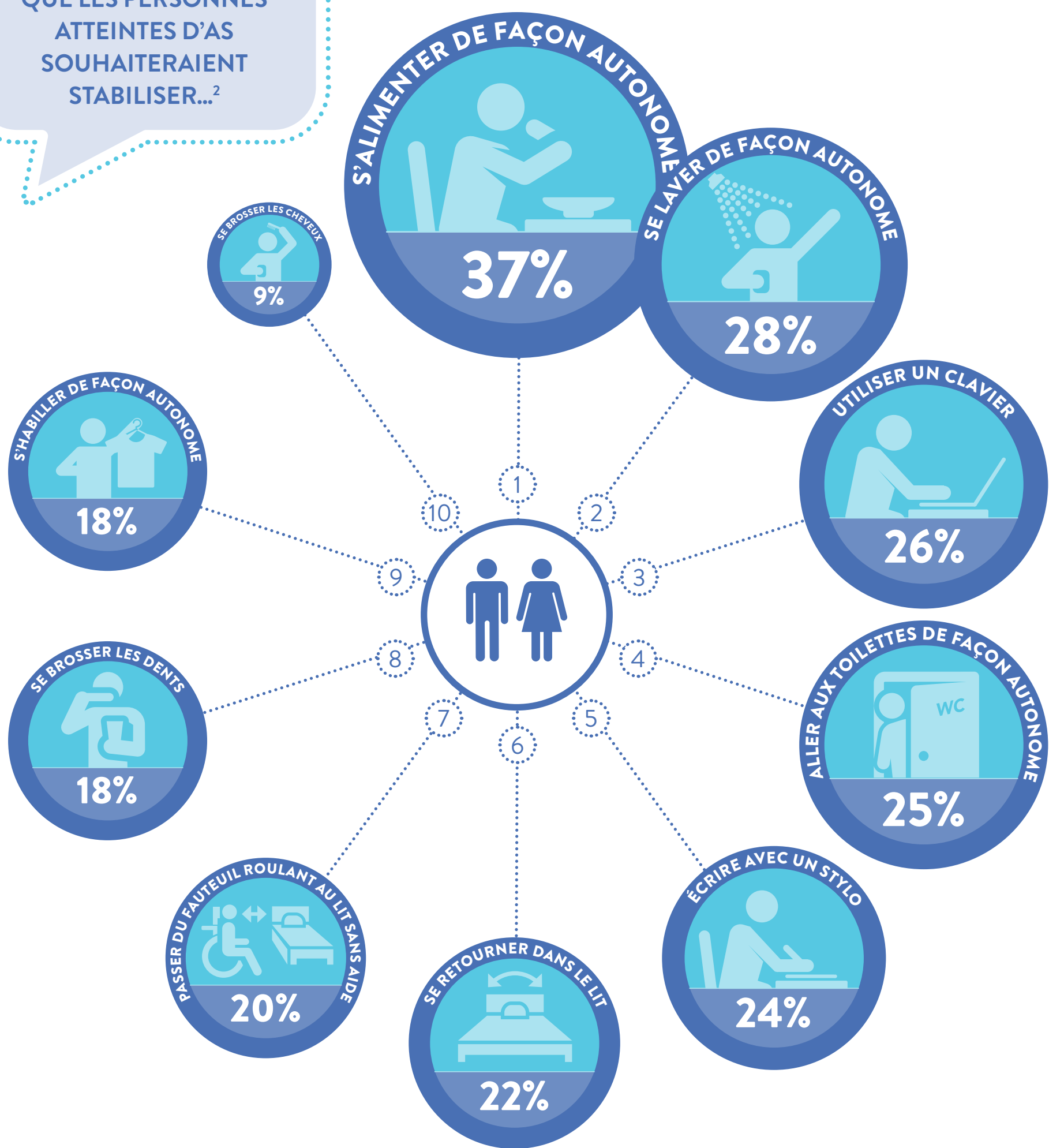


Un récent sondage auprès de personnes atteintes d'AS de type II/III a décrit l'impact de la maladie sur leur qualité de vie et leurs attentes en matière de soins<sup>2</sup>

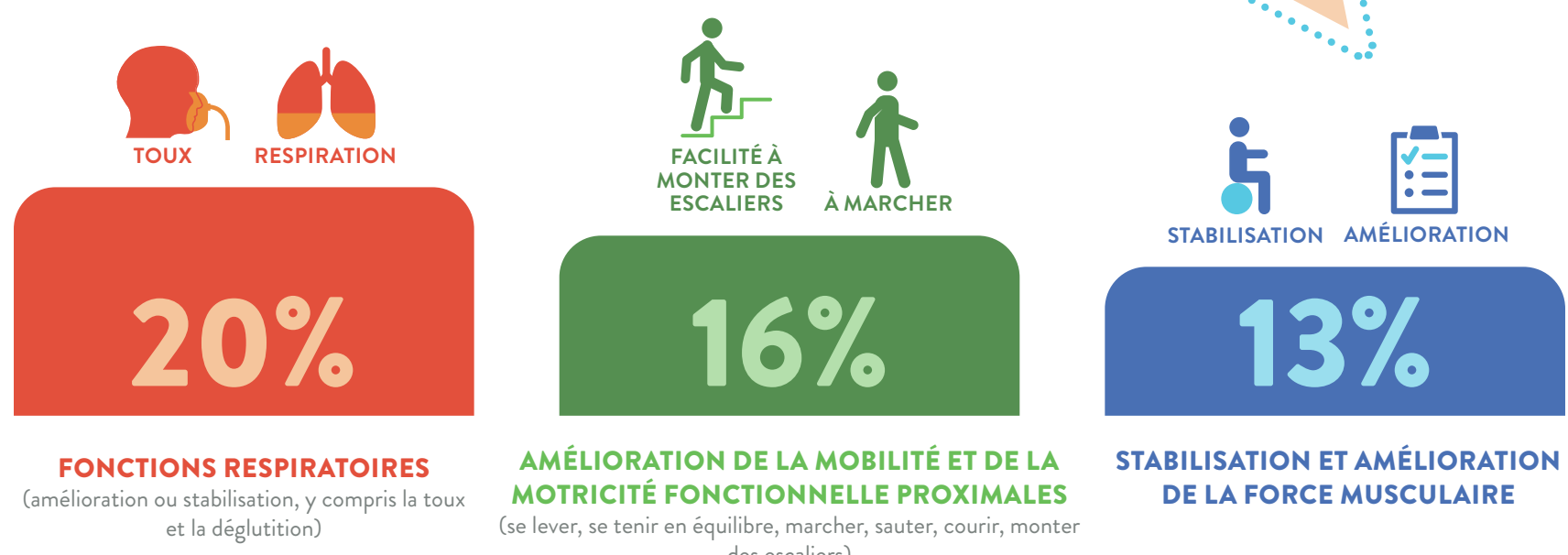
LA STABILISATION DE LA MALADIE EST IMPORTANTE POUR LES PERSONNES ATTEINTES D'AS. VOYEZ CE QUE CELA SIGNIFIE POUR ELLES...<sup>2</sup>

81% DES PARTICIPANTS ÉTAIENT D'AVIS QU'IL S'AGIRAIT D'UN **PROGRÈS IMPORTANT**

VOYEZ LES CAPACITÉS QUE LES PERSONNES ATTEINTES D'AS SOUHAITERAIENT STABILISER...<sup>2</sup>



LEUR EXPÉRIENCE PERSONNELLE DE L'AS FAIT EN SORTE QUE LES PATIENTS SAVENT CE QU'ILS RECHERCHENT DANS LES SOINS. VOYEZ CE QUI, SELON EUX, EST IMPORTANT...<sup>2</sup>



**PARLEZ-EN À VOTRE MÉDECIN DÈS AUJOURD'HUI!**

DISCUTER DES POSSIBILITÉS DE STABILISATION DE LA MALADIE

